



**Perfil corporativo 2025**

[www.missa.mx](http://www.missa.mx) | Tel. 55 9241 7893

**“Compromiso total con la Seguridad Radiológica desde 2012”**



**MEDICINA, INDUSTRIA Y SEGURIDAD  
RADIOLÓGICA SA DE CV.**

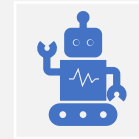
**Somos una empresa mexicana con más de 13 años de experiencia en protección radiológica y transporte especializado de material radiactivo, con todas las autorizaciones oficiales necesarias.**

**Nuestro compromiso se refleja en cada proyecto** adaptándonos a las necesidades específicas de nuestros clientes **con un enfoque confiable y efectivo.**

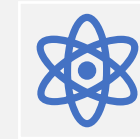




# NUESTRO EQUIPO MULTIDISCIPLINARIO



En MISSA, contamos con  
un equipo altamente  
capacitado y  
especializado, integrado  
por:



Ingenieros nucleares e  
industriales



Físicos médicos y  
expertos en dosimetría



Técnicos POE registrados



Operadores con licencia  
federal tipo E



Maestros en ciencias e  
ingenierías



# Filosofía MISSA Radioprotección

**Misión:** Proporcionar Servicios Tecnológicos en materia de Seguridad Radiológica a las instalaciones y empresas que posean, usen, almacenen o produzcan fuentes de radiación ionizante.

**Visión:** Posicionar a MISSA como empresa competitiva y líder en servicios tecnológicos logísticos y de transporte en materia de protección y seguridad radiológica.

**Valores:**

- ✓ Honestidad
- ✓ Responsabilidad
- ✓ Actitud de servicio
- ✓ Trabajo en equipo
- ✓ Profesionalismo







## CERTIFICACIONES Y NORMAS QUE RESPALDAN NUESTRO TRABAJO

- Autorización emitida por la CNSNS para el Transporte de **Materiales Radiactivos**.
- Autorización emitida por la SCT para el Transporte de **Materiales Peligrosos Grupo 7 (Radiactivo)**.
- **Permiso Sanitario** de Asesor Especializado en Seguridad Radiológica emitido por la COFEPRIS.
- Grupo de Conductores con **Licencia Tipo E** para el **Transporte de Materiales Peligrosos**.
- Autorización para el uso de patrones radiactivos para la **calibración de equipos de medición de radiación ionizante**.
- Calificación vigente de CNSNS para dar servicios de **dosimetría personal**.
- Autorizaciones para impartir **cursos de seguridad radiológica**.
- Autorización para dar servicios de **prueba de fuga**.
- Registro **vigente** en el REPSE.
- Certificación como **laboratorio dosimétrico autorizado**.



# SERVICIOS QUE PROPORCIONAMOS

Asesoría en seguridad  
radiológica

Calibración y  
mantenimiento a  
detectores

Capacitación en  
seguridad radiológica

Diseño, calculo y  
construcción de  
blindajes

Seguridad y protección  
radiológica en el  
diagnostico medico de  
Rayos X

Servicios en Sitio

Transporte de material  
radiactivo

Venta de detectores y  
equipos de protección  
radiológica

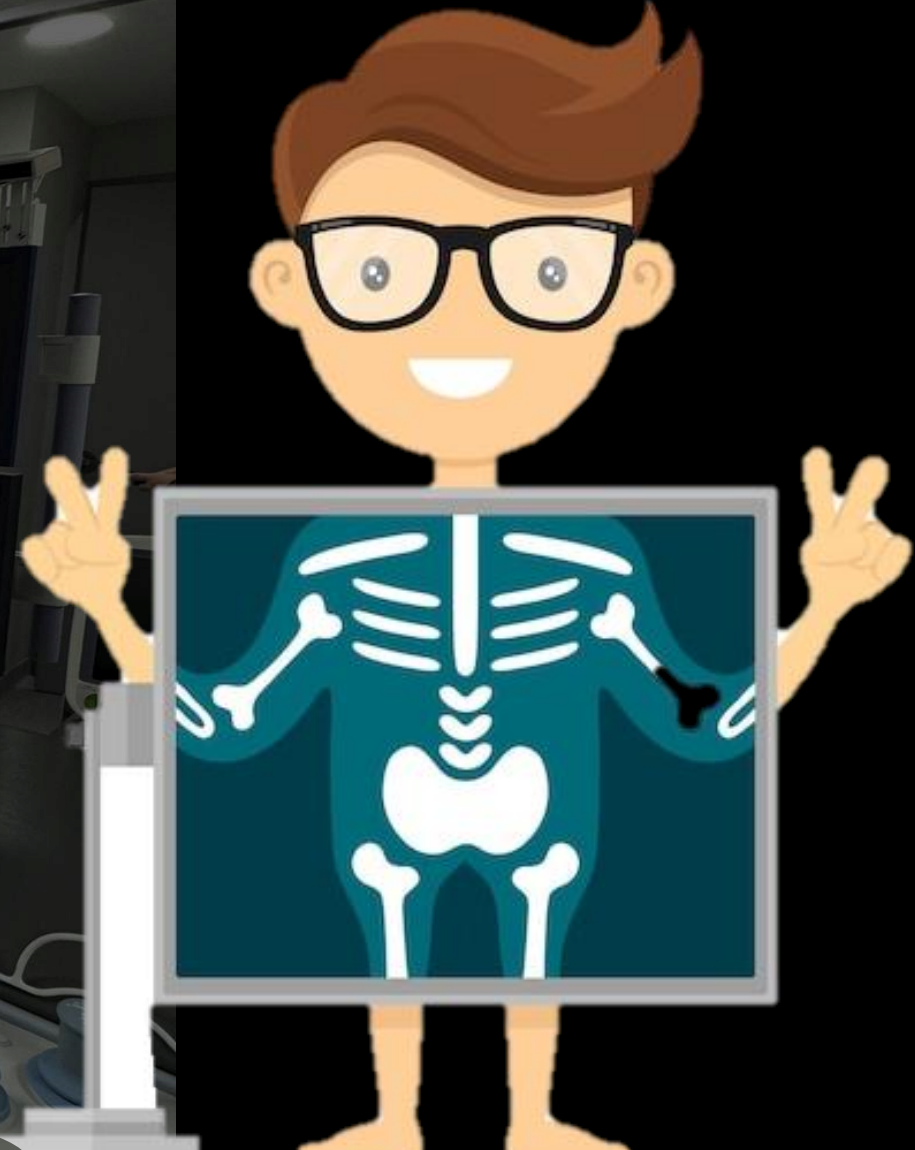
Vigilancia radiológica  
individual





- ▶ Asesoría para la implementación del programa de garantía de calidad.
- ▶ Auditorías internas para verificar que se cumpla con los requerimientos de
- ▶ la COFEPRIS y de la S.T.P.S. en materia de Seguridad Radiológica.
- ▶ Gestión y obtención de licencia sanitaria ante COFEPRIS.
- ▶ Cursos de capacitación en el área de protección radiológica iniciales y de
- ▶ Reentrenamiento reconocidos por la C.N.S.N.S. y COFEPRIS
- ▶ Elaboración de Memoria analítica (cálculo de blindajes) para su instalación.
- ▶ Elaboración y revisión de su manual de protección y seguridad radiológica.
- ▶ Gestión para la importación y disposición final de los equipos de rayos X.
- ▶ Verificación de los blindajes y de los niveles de radiación en su instalación.
- ▶ Pruebas de control de calidad a los sistemas que usan rayos X y de la formación de imágenes.

# RAYOS X





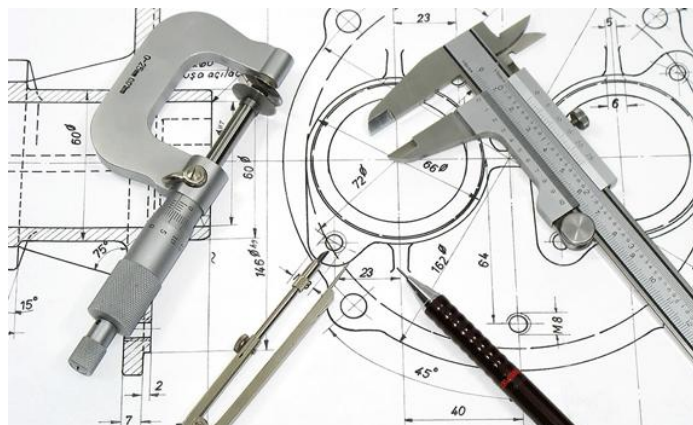
**PRECAUCIÓN**



**RAYOS X**

**¡CUIDADO**

Si está usted embarazada o cree estarlo, informe al técnico de Rayos X antes de realizar la prueba de Rayos X



**SEGURIDAD RADIOLÓGICA EN DIAGNOSTICO MÉDICO CON RAYOS X**



# TRANSPORTE SEGURO DE MATERIAL RADIATIVO





- ▶ CALIDAD
- ▶ SEGURIDAD



Missa cuenta con las siguientes autorizaciones emitidas por la comisión nacional de seguridad nuclear y salvaguardias:

- 1. Autorización para impartir cursos de seguridad radiológica para profesionistas candidatos a ESR clases a/b (nivel avanzado).
- 2. Autorización para impartir cursos de seguridad radiológica para profesionistas candidatos a ESR clase c.
- 3. Autorización para impartir cursos de personal ocupacionalmente expuestos (nivel técnico).
- 4. Autorización para el transporte de material radiactivo.
- 5. Autorización para servicios a terceros de prueba de fuga.





# Cursos en Seguridad Radiológica POE, ESR y Reentrenamientos







En MISSA capacitamos al personal que trabaja con fuentes de radiación ionizante en sectores como medicina, industria e investigación. Nuestros cursos están reconocidos por la Comisión Nacional de Seguridad Nuclear y Salvaguardias ([CNSNS](#)), la Comisión Federal para la Protección contra Riesgos Sanitarios ([COFEPRIS](#)) y la Secretaría del Trabajo y Previsión Social ([STPS](#)).



Ofrecemos programas formativos durante todo el año, diseñados por instructores con alto nivel académico y experiencia práctica en instalaciones nucleares y radiactivas. La calidad de enseñanza se refleja en cada sesión impartida.

# Vigilancia radiológica individual

La vigilancia radiológica individual es una obligación normativa y una responsabilidad ética con el personal ocupacionalmente expuesto (POE).

- En MISSA ofrecemos un **servicio completo de dosimetría externa mensual**, respaldado por laboratorios acreditados y supervisado por expertos en protección radiológica.
- Este servicio permite registrar, evaluar e interpretar las **dosis de radiación recibidas** por el personal, anticipar riesgos, tomar **acciones preventivas** y garantizar que los límites establecidos por la regulación no sean rebasados.



# ¿QUÉ INCLUYE NUESTRO SERVICIO DE DOSIMETRÍA?

- Entrega mensual de dosímetros tipo TLD (termoluminiscente)
- Instrucciones de uso y cuidado del dispositivo
- Recogida del dosímetro al final del periodo
- Evaluación técnica y generación del reporte dosimétrico
- Carnet radiológico individual para cada POE
- Reportes acumulativos anuales y seguimiento de dosis.





**BASE: VERACRUZ, VER.**

### **UBICACIÓN:**

Calle costa dorada, No. 219 entre playa tortuga y playa escondida, colonia  
astilleros de Veracruz, Veracruz, Cp. 91800

### **REPRESENTANTES**

**M. en I. Fernando Rodríguez Aranda**  
**Director General**

**C.P. Leonor Patricia López Castro**  
**Gerente de Administración**

